

# APPROCHE A VUE

## Visual approach

Ouvert à la CAP  
Public air traffic

# BRIVE SOUILLAC

## AD 2 LFSL APP 01

13 SEP 18

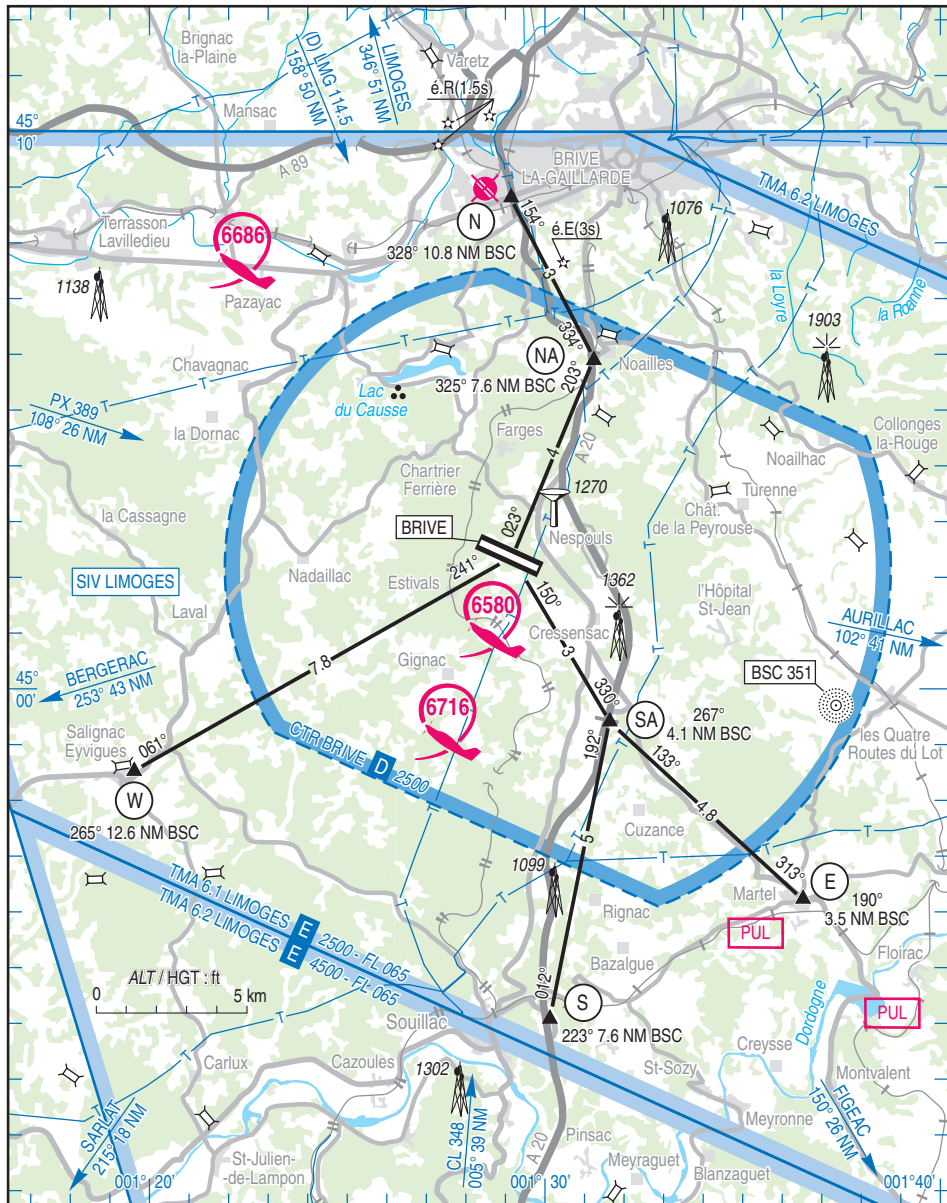
	<b>ALT AD : 1016 (36 hPa)</b> LAT : 45 02 23 N LONG : 001 29 08 E	<b>LFSL</b> VAR : 0° (10)
---	---	------------------------------

APP : LIMOGES Approche/Approach 118.080

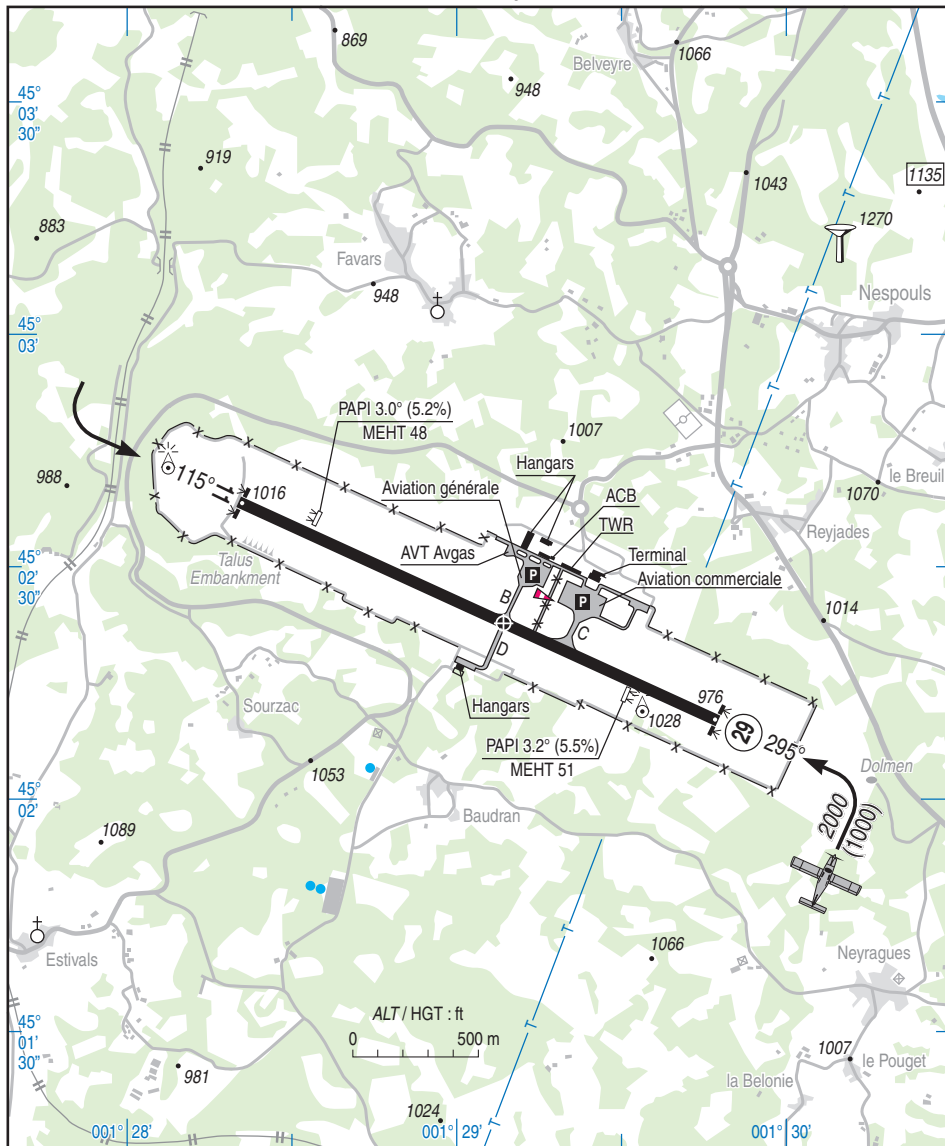
TWR : 121.125

AFIS : 121.125. Absence ATS A/A (121.125) FR seulement /only.

ILS/DME : RWY 29 BVC 109.95



24 MAY 18



RWY	QFU	Dimensions <i>Dimension</i>	Nature <i>Surface</i>	Résistance <i>Strength</i>	TODA	ASDA	LDA
11	115	2100 x 45	Revêtue	58 F/C/W/T	2100	2100	2100
29	295		Paved		2100	2100	2100

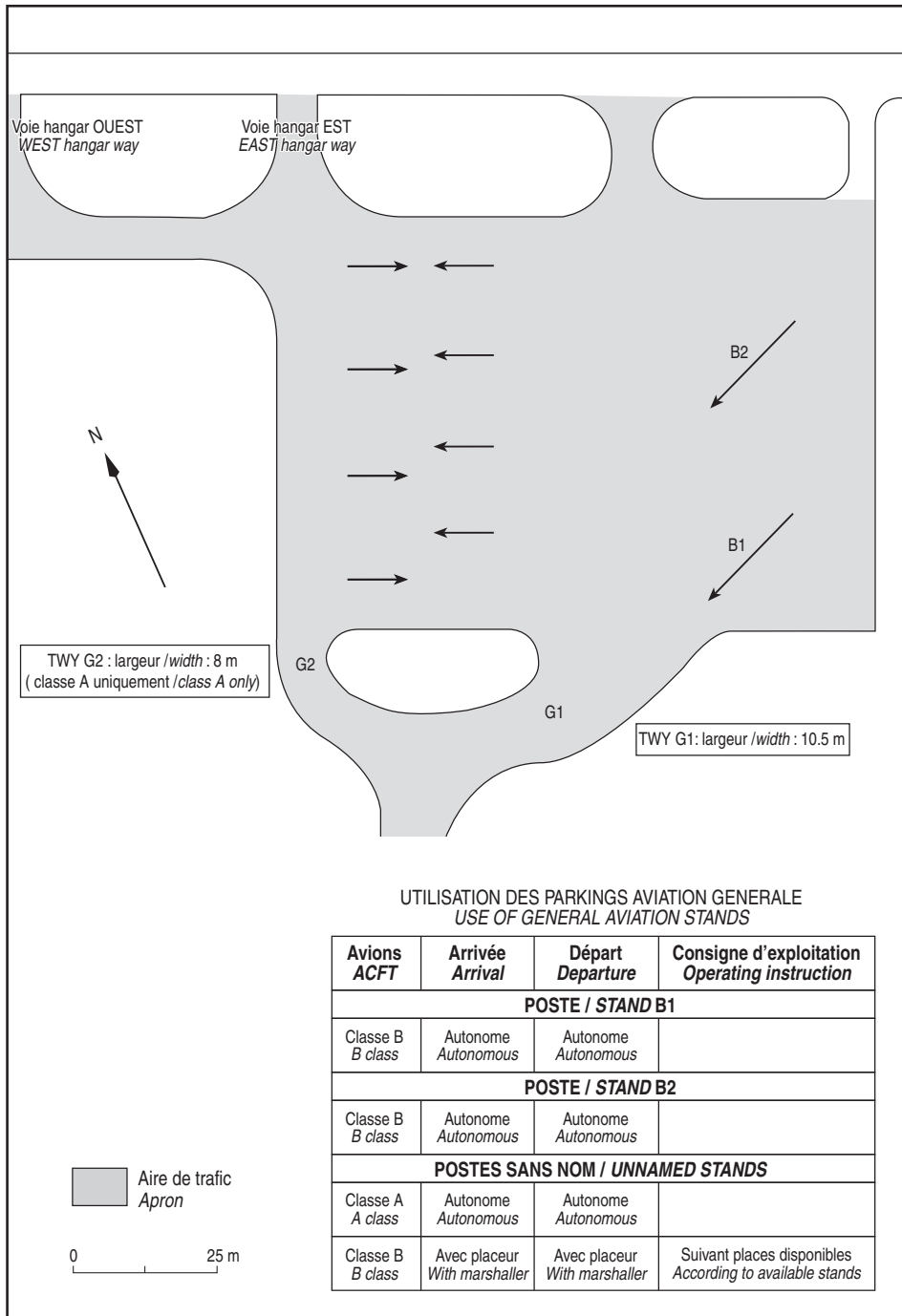
**Aides lumineuses :**

RWY 11/29 : HI/BI  
PCL sur PPR

**Lighting aids :**

RWY 11/29 : LIH/LIL  
PCL on PPR

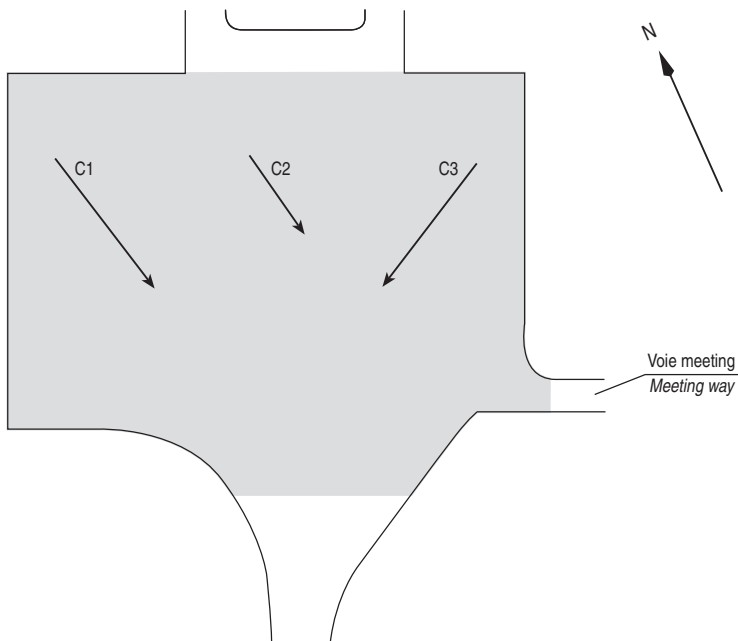
16 AUG 18



### UTILISATION DES PARKINGS AVIATION GENERALE USE OF GENERAL AVIATION STANDS

Avions ACFT	Arrivée Arrival	Départ Départure	Consigne d'exploitation Operating instruction
<b>POSTE / STAND B1</b>			
Classe B B class	Autonome Autonomous	Autonome Autonomous	
<b>POSTE / STAND B2</b>			
Classe B B class	Autonome Autonomous	Autonome Autonomous	
<b>POSTES SANS NOM / UNNAMED STANDS</b>			
Classe A A class	Autonome Autonomous	Autonome Autonomous	
Classe B B class	Avec placeur With marshaller	Avec placeur With marshaller	Suivant places disponibles According to available stands

16 AUG 18



Poste Stand	Avion ACFT	Arrivée Arrival	Départ Departure	Consignes d'exploitation Operation instructions
C1	Classe C Class C	Avec placeur With marshaller	Autonome Autonomous	
	Classe A et B Class A and B	Avec placeur With marshaller	Autonome Autonomous	
	Classe D Class D	Avec placeur With marshaller	Avec placeur With marshaller	Pas d'avion en C2 No ACFT on C2
C2	Classe A et B Class A and B	Avec placeur With marshaller	Avec placeur With marshaller	Accessible si C1 ou C3 est libre Accessible when C1 or C3 is available
C3	Classe C Class C	Avec placeur With marshaller	Autonome Autonomous	
	Classe A et B Class A and B	Avec placeur With marshaller	Autonome Autonomous	

 Aire de trafic  
Apron

## BRIVE SOUILLAC

### Consignes particulières / Special instructions

#### Conditions d'utilisation de l'AD

AD réservé aux ACFT munis de radio.

AD utilisable pour ULM 3 axes uniquement.

#### Dangers à la navigation aérienne

Voltage (N° 6686), Pazayac, 3300 ft AMSL / FL 050.  
Activité annoncée sur BRIVE TOUR, INFO ou A/A.

Voltage (N°6716), Pech Lambert, 1640 ft ASFC / FL 060.  
Activité annoncée sur BRIVE TOUR, INFO ou LIMOGES APP.

Risques de turbulence aux seuils 11 et 29.

#### Procédures et consignes particulières

QFU 295° préférentiel cause procédure IFR.

Roulage interdit hors RWY et TWY.

TWY Sud utilisable de jour uniquement.

RWY 29 : au décollage et en tour de piste virage à gauche au plus tard à 500 ft AAL.

← Environnement très sensible au bruit, éviter le survol des zones habitées avoisinantes.

#### VFR Spécial

Minima MTO en présence d'IFR dans la CTR :  
VIS 2500 m.

-Points de compte rendu

#### AD operating conditions

AD reserved for radio-equipped ACFT.

AD usable for 3 axis microlights only.

#### Air navigation hazards

Aerobatics (NR 6686), Pazayac, 3300 ft AMSL / FL 050.  
Activity announced on BRIVE TWR, INFO or A/A.

Aerobatics (N°6716), Pech Lambert, 1640 ft ASFC / FL 060.  
Activity announced on BRIVE TWR, or LIMOGES APP.

Risks of turbulence at thresholds 11/29.

#### Procedures and special instructions

Preferred QFU : 295°, due to IFR procedure.

Taxiing prohibited except on RWY and TWY.

South TWY available by day only conditions.

RWY 29 : for takeoffs and runway circuits, perform left turn at the latest at 500 ft AAL.

Noise - sensitive environment, avoid overflight of surrounding inhabited areas.

#### Special VFR

MET Minima in presence of IFR in the CTR:  
VIS 2500 m.

-Reporting points

Points	Coordonnées Coordinates	Noms Names
N	45°08'50" N - 001°29'07" E	Carrefour A20 et N89 / Crossroads A20 and N89
NA	45°05'55" N - 001°31'12" E	Echangeur A20 Noailles / Interchange A20 Noailles
S	44°54'06" N - 001°30'04" E	Echangeur A20 Souillac / Interchange A20 Souillac
SA	44°59'26" N - 001°31'36" E	Gare de péage A20 / Toll on A20
E	44°56'13" N - 001°36'32" E	Martel, village médiéval (avec 7 tours) / Martel, Medieval village (with 7 towers)
W	44°58'30" N - 001°19'37" E	Château de Salignac / Salignac Castle

#### VFR de nuit

Arrivée en RWY 29 interdite si PAPI HS.

#### Equipement AD

PCL : PPR auprès exploitant PN du lundi au vendredi sauf jours fériés avant 1100. (ETE : - 1 HR).

E-mail : ops@aeroport-brive-vallee-dordogne.com

#### Equipement de surveillance du trafic

AD équipé d'une visualisation radar pendant les horaires d'activation de la CTR (Voir AD 1.0).

#### Activités diverses

Voltage (N° 6580) sur AD.

Axe 11/29 de 2100 m de longueur, 2500 ft AMSL - FL 060.

HJ exclusivement.

Activité réservée aux usagers autorisés par AVA.

Info des usagers sur BRIVE TWR, BRIVE INFO ou A/A.

#### Night VFR

Arrival RWY 29 prohibited without PAPI.

#### AD equipment

PCL: PPR from manager PN from monday to friday except HOL before 1100. (SUM: - 1 HR).

E-mail : ops@aeroport-brive-vallee-dordogne.com

#### Traffic monitoring equipment

AD equipped with a radar display during CTR activation times (See AD 1.0).

#### Special activities

Aerobatics (NR 6580) on AD.

Axis 11/29, 2100 m long, 2500 ft AMSL - FL 060.

Daytime only.

Activity reserved for ACFT authorized by AVA.

Users' information on BRIVE TWR, BRIVE INFO or A/A.

## BRIVE SOUILLAC

### Informations diverses / Miscellaneous

Horaires sauf indication contraire / *Timetables unless otherwise specified*  
UTC HIV ; HOR ETE : -1HR / UTC WIN ; SKED SUM : -1HR

- 1 - **Situation / Location** : 13 km S Brive (19 - Corrèze).
- 2 - **ATS** : AFIS : voir / *see* NOTAM  
TWR : voir / *see* NOTAM  
Hors HOR, pour commerciaux uniquement. PPR PN 24 HR avant VEN 1100, par FAX et E-mail.  
*Outside SKED, for commercials flights only. PPR PN 24 HR before FRI 1100, by FAX and E-mail.*  
TEL : 05 55 22 59 91 - FAX : 05 55 22 59 95 - E-mail : ops@aeroport-brive-vallee-dordogne.com
- 3 - **VFR de nuit / Night VFR** : Agréé / *Approved*.
- 4 - **Exploitant d'aérodrome / AD operator** : Régie personnalisée de l'aéroport de Brive-Souillac  
10, avenue du Maréchal Leclerc - 19316 Brive-La-Gaillarde  
TEL : 05 55 22 40 00 - FAX : 05 55 22 40 01.
- 5 - **CAA** : DSAC - SO (voir / *see* GEN).
- 6 - **BRIA** : BORDEAUX (voir / *see* GEN).
- 7 - **Préparation du vol / Flight preparation** : Acheminement FPL VFR / *Addressing VFR FPL* : voir / *see* GEN 12.
- 8 - **MET** : VFR : voir / *see* GEN VAC ; IFR : voir / *see* AIP GEN 3.5 ; Station: NIL.
- 9 - **Douanes, Police / Customs, Police** : CONTROLE DOUANIER OBLIGATOIRE POUR TOUS LES VOLS INTERNATIONAUX :  
*COMPULSORY CUSTOMS CONTROL FOR ALL INTERNATIONAL FLIGHTS*  
MAR-VEN / *MON-FRI* O/R PN 24 HR  
LUN, SAM et DIM / *MON, SAT and SUN* : PN le VEN avant 1000 / *PN on FRI before 1000*  
E-mail : codt-bordeaux@douane.finances.gouv.fr  
Copie à / *Copy to* ops@aeroport-brive-vallee-dordogne.com ou / *or*  
FAX : 05 56 79 28 37
- 10 - **AVT** : Carburant / *Fuel* : 100LL - JET A1  
Lubrifiants / *Lubricants* : W80 - 100  
HOR ATS / *ATS SKED*  
Paiement comptant, carte BP ou CB / *Cash payment, BP card or credit card.*
- 11 - **RFFS** : Niveau 7 pour vols commerciaux correspondants / *Level 7 for corresponding commercial flights.*  
Niveau 5 / *Level 5* : HOR ATS / *ATS SKED*.  
En dehors de ces HOR, PPR PN 24 HR le dernier jour ouvrable avant 1600.  
E-mail : ops@aeroport-brive-vallee-dordogne.com  
*Outside these SKED, PPR PN 24 HR before 1600 on the last working day.*  
E-mail: ops@aeroport-brive-vallee-dordogne.com
- 12 - **Péril animalier / Wildlife strike hazard** : Occasionnel HOR RFFS / *Random RFFS SKED*.
- 13 - **Hangars pour aéronefs de passage / Transient aircraft hangars** : Oui / *Yes*. TEL : 05 55 22 40 09.
- 14 - **Réparations / Repairs** : Fred Air Services.
- 15 - **ACB** : ACB de Brive - ACB de Tulle - Aquar'ailes - Briv'Air - Héli Passion - Para-club de Brive.
- 16 - **Transports** : Taxis, locations de voiture / *Taxis, car rental*.